

По вопросам продаж и поддержки обращайтесь:

Архангельск (8182)63-90-72
Астана +7(7172)727-132
Белгород (4722)40-23-64
Брянск (4832)59-03-52
Владивосток (423)249-28-31
Волгоград (844)278-03-48
Вологда (8172)26-41-59
Воронеж (473)204-51-73
Екатеринбург (343)384-55-89
Иваново (4932)77-34-06
Ижевск (3412)26-03-58
Казань (843)206-01-48

Калининград (4012)72-03-81
Калуга (4842)92-23-67
Кемерово (3842)65-04-62
Киров (8332)68-02-04
Краснодар (861)203-40-90
Красноярск (391)204-63-61
Курск (4712)77-13-04
Липецк (4742)52-20-81
Магнитогорск (3519)55-03-13
Москва (495)268-04-70
Мурманск (8152)59-64-93
Набережные Челны (8552)20-53-41

Нижний Новгород (831)429-08-12
Новокузнецк (3843)20-46-81
Новосибирск (383)227-86-73
Орел (4862)44-53-42
Оренбург (3532)37-68-04
Пенза (8412)22-31-16
Пермь (342)205-81-47
Ростов-на-Дону (863)308-18-15
Рязань (4912)46-61-64
Самара (846)206-03-16
Санкт-Петербург (812)309-46-40
Саратов (845)249-38-78

Смоленск (4812)29-41-54
Сочи (862)225-72-31
Ставрополь (8652)20-65-13
Тверь (4822)63-31-35
Томск (3822)98-41-53
Тула (4872)74-02-29
Тюмень (3452)66-21-18
Ульяновск (8422)24-23-59
Уфа (347)229-48-12
Челябинск (351)202-03-61
Череповец (8202)49-02-64
Ярославль (4852)69-52-93

сайт: www.severmash.nt-rt.ru || эл. почта: shs@nt-rt.ru

ПРОИЗВОДСТВО ШАРОВЫХ КРАНОВ

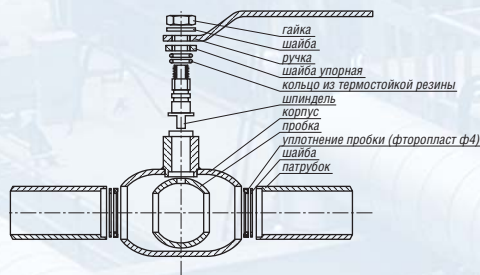


КАТАЛОГ ПРОДУКЦИИ



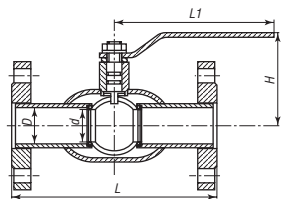
КЛАССИФИКАТОР ОБОЗНАЧЕНИЯ КРАНОВ ШАРОВЫХ

СМ	Ф	З	100	040	-01	
1	2	3	4	5	6	
						материал корпуса
						давление номинальное PN
						условный проход DN
						управление электроприводом
						присоединение к трубопроводу
						предприятие-изготовитель



- Предприятие-разработчик: СМ – ООО «НПО СеверМаш»
- Присоединение к трубопроводу:
 - Ф – фланцевое;
 - П – под приварку;
 - Ш – штуцерное;
 - М – муфтовое.
- Управление электроприводом.
- Условный проход DN ряд от 010 до 300.
- Давление номинальное PN: 016, 025, 040, 063, 080, 100, 160 кгс/см².
- Материал корпуса и шара:
 - сталь углеродистая;
 - 01 – сталь нержавеющая;
 - 02 – сталь легированная.

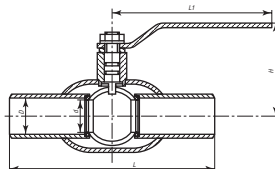
ШАРОВОЙ КРАН С РУЧНЫМ УПРАВЛЕНИЕМ



Наименование	Согласно ТУ 3742-001-84927305-2008			
			-01	-02
			От -30°C до +200°C	От -40°C до +200°C
Корпус	Ст20	12Х18Н10Т	09Г2С	
Пробка	Ст20 хром.тв.20	12Х18Н10Т	12Х18Н10Т	
Шпindel	40Х13	14Х17Н2	14Х17Н2	
Патрубок	Ст20	12Х18Н10Т	09Г2С	
Упл. пробки	Фторопласт Ф-4 ГОСТ 10007-80			
Упл. шпинделя	Кольца из термостойкой резины/Фторопласт Ф-4 ГОСТ 10007-80			

Обозначение	Ду, мм	Ру, кгс/см	В, мм	д, мм	L, мм	L1, мм	H, мм	Масса, кг
СМ.Ф.025/020...	25/20	16,25/40	24	18	160	140	60	4.1
СМ.Ф.025...	25	16,25/40	24	24	160	140	87	4.45
СМ.Ф.032/025...	32/25	16,25/40	30	24	180	140	87	5.2
СМ.Ф.032...	32	16,25/40	30	30	180	200	95	6.0
СМ.Ф.040/032...	40/32	16,25/40	40	30	230	200	95	7.1
СМ.Ф.040...	40	16,25/40	40	40	230	200	120	8.1
СМ.Ф.050/040...	50/40	16,25/40	45	40	180	200	120	7.4
СМ.Ф.050...	50	16,25/40	45	45	180	200	120	8.9
СМ.Ф.065/050...	65/50	16,25/40	64	45	290	200	120	13.5
СМ.Ф.065...	65	16,25/40	64	64	290	250	135	15.6
СМ.Ф.080/065...	80/65	16,25/40	75	64	210	250	135	18
СМ.Ф.080...	80	16,25/40	75	75	310	250	148	19.2
СМ.Ф.100/065...	100/65	16,25/40	96	64	230	250	135	19.6
СМ.Ф.100/080...	100/80	16,25/40	96	75	350	250	148	20.3
СМ.Ф.100...	100	16,25/40	96	96	350	500	200	32.8
СМ.Ф.125/100...	125/100	16,25/40	125	96	400	500	200	31.6
СМ.Ф.125...	125	16,25/40	125	125	400	500	200	35.8
СМ.Ф.150/100...	150/100	16,25/40	145	96	480	500	200	36.8
СМ.Ф.150/125...	150/125	16,25/40	145	125	480	500	200	42.6
СМ.Ф.150...	150	16,25/40	145	145	480	500	240	58.5
СМ.Ф.200/150...	200/150	16,25/40	198	145	330	500	240	56.5

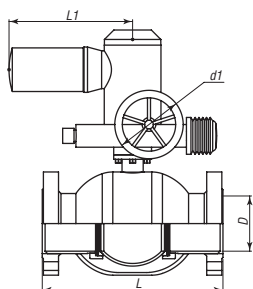
ШАРОВОЙ КРАН С РУЧНЫМ УПРАВЛЕНИЕМ



Наименование	Согласно ТУ 3742-001-84927305-2008			
			-01	-02
			От -30°C до +200°C	От -40°C до +200°C
Корпус	Ст20	12Х18Н10Т	09Г2С	
Пробка	Ст20 хром.тв.20	12Х18Н10Т	12Х18Н10Т	
Шпindel	40Х13	14Х17Н2	14Х17Н2	
Патрубок	Ст20	12Х18Н10Т	09Г2С	
Упл. пробки	Фторопласт Ф-4 ГОСТ 10007-80			
Упл. шпинделя	Кольца из термостойкой резины/Фторопласт Ф-4 ГОСТ 10007-80			

Обозначение	Ду, мм	Ру, кгс/см	В, мм	д, мм	L, мм	L1, мм	H, мм	Масса, кг
СМ.П.025/020...	25/20	16,25/40	24	18	230	140	60	2.3
СМ.П.025...	25	16,25/40	24	24	230	140	87	2.8
СМ.П.032/025...	32/25	16,25/40	30	24	260	140	87	3.4
СМ.П.032...	32	16,25/40	30	30	260	200	95	3.6
СМ.П.040/032...	40/32	16,25/40	40	30	260	200	95	4.8
СМ.П.040...	40	16,25/40	40	40	260	200	120	5.1
СМ.П.050/040...	50/40	16,25/40	45	40	300	200	120	4.9
СМ.П.050...	50	16,25/40	45	45	300	200	120	8.9
СМ.П.065/050...	65/50	16,25/40	64	45	290	200	120	8.7
СМ.П.065...	65	16,25/40	64	64	290	250	135	10.3
СМ.П.080/065...	80/65	16,25/40	75	64	310	250	135	12.1
СМ.П.080...	80	16,25/40	75	75	310	250	148	13.5
СМ.П.100/065...	100/65	16,25/40	96	64	350	250	135	16.9
СМ.П.100/080...	100/80	16,25/40	96	75	350	250	148	17.3
СМ.П.100...	100	16,25/40	96	96	350	500	200	25.3
СМ.П.125/100...	125/100	16,25/40	125	96	400	500	200	26.9
СМ.П.125...	125	16,25/40	125	125	400	500	200	35.8
СМ.П.150/100...	150/100	16,25/40	145	96	400	500	200	28.9
СМ.П.150/125...	150/125	16,25/40	145	125	400	500	200	34.6
СМ.П.150...	150	16,25/40	145	145	400	500	240	49.2
СМ.П.200/150...	200/150	16,25/40	198	145	600	500	240	58.8

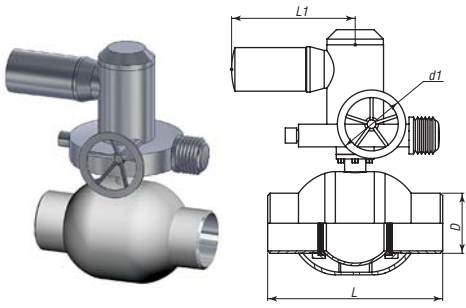
ШАРОВОЙ КРАН С ЭЛЕКТРОПРИВОДОМ



Наименование	Согласно ТУ 3742-001-84927305-2008			
			-01	-02
			От -30°C до +200°C	От -40°C до +200°C
Корпус	Ст20	12Х18Н10Т	09Г2С	
Пробка	Ст20 хром.тв.20	12Х18Н10Т	12Х18Н10Т	
Шпindel	40Х13	14Х17Н2	14Х17Н2	
Патрубок	Ст20	12Х18Н10Т	09Г2С	
Упл. пробки	Фторопласт Ф-4 ГОСТ 10007-80			
Упл. шпинделя	Кольца из термостойкой резины/Фторопласт Ф-4 ГОСТ 10007-80			

Обозначение	Ду, мм	Ру, кгс/см	В, мм	L, мм	L1, мм	d1, мм
СМ.Ф.3.025...	25	16,25/40	25	160	250	110
СМ.Ф.3.032...	32	16,25/40	30	180	250	110
СМ.Ф.3.040...	40	16,25/40	40	230	250	110
СМ.Ф.3.050...	50	16,25/40	45	180	250	110
СМ.Ф.3.065...	65	16,25/40	64	290	250	110
СМ.Ф.3.080...	80	16,25/40	75	310	250	110
СМ.Ф.3.100...	100	16,25/40	96	350	325	240
СМ.Ф.3.125...	125	16,25/40	120	400	325	240
СМ.Ф.3.150...	150	16,25/40	146	480	325	240
СМ.Ф.3.200...	200	16,25/40	200	600	450	400
СМ.Ф.3.250...	250	16,25/40	250	730	500	500
СМ.Ф.3.300...	300	16,25/40	300	850	500	630

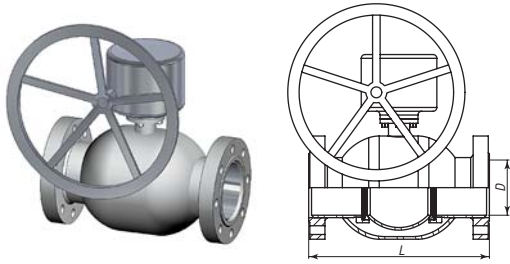
ШАРОВОЙ КРАН С ЭЛЕКТРОПРИВОДОМ



Наименование	Согласно ТУ 3742-001-84927305-2008		
	-01		
	-02		
	От -30°C до +200°C	От -40°C до +200°C	От -60°C до +200°C
Корпус	Ст20	12X18Н10Т	09Г2С
Пробка	Ст20 хром.тв.20	12X18Н10Т	12X18Н10Т
Шпиндель	40X13	14X17H2	14X17H2
Патрубок	Ст20	12X18Н10Т	09Г2С
Упл. пробки	Фторопласт Ф-4 ГОСТ 10007-80		
Упл. шпинделя	Кольца из термостойкой резины/Фторопласт Ф-4 ГОСТ 10007-80		

Обозначение	Ду, мм	Ру, кгс/см	D, мм	L, мм	L1, мм	d1, мм
СМ.П.Э.025...	25	16,25;40	25	230	250	110
СМ.П.Э.032...	32	16,25;40	30	260	250	110
СМ.П.Э.040...	40	16,25;40	40	260	250	110
СМ.П.Э.050...	50	16,25;40	45	300	250	110
СМ.П.Э.065...	65	16,25;40	64	290	250	110
СМ.П.Э.080...	80	16,25;40	75	310	250	110
СМ.П.Э.100...	100	16,25;40	96	350	325	240
СМ.П.Э.125...	125	16,25;40	120	400	325	240
СМ.П.Э.150...	150	16,25;40	146	400	325	240
СМ.П.Э.200...	200	16,25;40	200	600	450	400
СМ.П.Э.250...	250	16,25;40	250	730	500	500
СМ.П.Э.300...	300	16,25;40	300	850	500	630

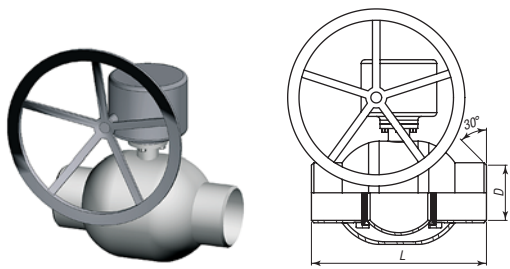
ШАРОВОЙ КРАН С РЕДУКТОРОМ



Наименование	Согласно ТУ 3742-001-84927305-2008		
	-01		
	-02		
	От -30°C до +200°C	От -40°C до +200°C	От -60°C до +200°C
Корпус	Ст20	12X18Н10Т	09Г2С
Пробка	Ст20 хром.тв.20	12X18Н10Т	12X18Н10Т
Шпиндель	40X13	14X17H2	14X17H2
Патрубок	Ст20	12X18Н10Т	09Г2С
Упл. пробки	Фторопласт Ф-4 ГОСТ 10007-80		
Упл. шпинделя	Кольца из термостойкой резины/Фторопласт Ф-4 ГОСТ 10007-80		

Обозначение	Ду, мм	Ру, кгс/см	D, мм	L, мм
СМ.Ф.Р.025...	25	16,25;40	25	160
СМ.Ф.Р.032...	32	16,25;40	30	180
СМ.Ф.Р.040...	40	16,25;40	40	230
СМ.Ф.Р.050...	50	16,25;40	45	180
СМ.Ф.Р.065...	65	16,25;40	64	290
СМ.Ф.Р.080...	80	16,25;40	75	310
СМ.Ф.Р.100...	100	16,25;40	96	350
СМ.Ф.Р.125...	125	16,25;40	120	400
СМ.Ф.Р.150...	150	16,25;40	146	480
СМ.Ф.Р.200...	200	16,25;40	200	600
СМ.Ф.Р.250...	250	16,25;40	250	730
СМ.Ф.Р.300...	300	16,25;40	300	850

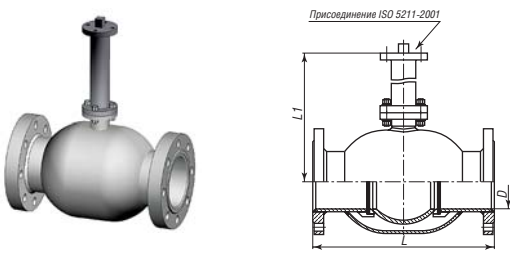
ШАРОВОЙ КРАН С РЕДУКТОРОМ



Наименование	Согласно ТУ 3742-001-84927305-2008		
	-01		
	-02		
	От -30°C до +200°C	От -40°C до +200°C	От -60°C до +200°C
Корпус	Ст20	12X18Н10Т	09Г2С
Пробка	Ст20 хром.тв.20	12X18Н10Т	12X18Н10Т
Шпиндель	40X13	14X17H2	14X17H2
Патрубок	Ст20	12X18Н10Т	09Г2С
Упл. пробки	Фторопласт Ф-4 ГОСТ 10007-80		
Упл. шпинделя	Кольца из термостойкой резины/Фторопласт Ф-4 ГОСТ 10007-80		

Обозначение	Ду, мм	Ру, кгс/см	D, мм	L, мм
СМ.П.Р.025...	25	16,25;40	25	230
СМ.П.Р.032...	32	16,25;40	30	260
СМ.П.Р.040...	40	16,25;40	40	260
СМ.П.Р.050...	50	16,25;40	45	300
СМ.П.Р.065...	65	16,25;40	64	290
СМ.П.Р.080...	80	16,25;40	75	310
СМ.П.Р.100...	100	16,25;40	96	350
СМ.П.Р.125...	125	16,25;40	120	400
СМ.П.Р.150...	150	16,25;40	146	400
СМ.П.Р.200...	200	16,25;40	200	600
СМ.П.Р.250...	250	16,25;40	250	730
СМ.П.Р.300...	300	16,25;40	300	850

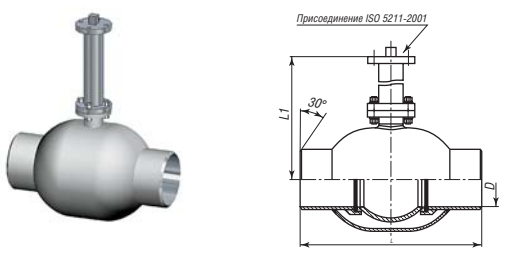
ШАРОВОЙ КРАН ПОДЗЕМНОГО ИСПОЛНЕНИЯ С УДЛИНЕННЫМ ШТОКОМ



Наименование	Согласно ТУ 3742-001-84927305-2008		
	-01		
	-02		
	От -30°C до +200°C	От -40°C до +200°C	От -60°C до +200°C
Корпус	Ст20	12X18Н10Т	09Г2С
Пробка	Ст20 хром.тв.20	12X18Н10Т	12X18Н10Т
Шпиндель	40X13	14X17H2	14X17H2
Патрубок	Ст20	12X18Н10Т	09Г2С
Упл. пробки	Фторопласт Ф-4 ГОСТ 10007-80		
Упл. шпинделя	Кольца из термостойкой резины/Фторопласт Ф-4 ГОСТ 10007-80		

Обозначение	Ду, мм	Ру, кгс/см	D, мм	L, мм	L1, мм
СМ.Ф.Ш.025...	25	16,25;40	25	160	1,1;5,2,0
СМ.Ф.Ш.032...	32	16,25;40	30	180	1,1;5,2,0
СМ.Ф.Ш.040...	40	16,25;40	40	230	1,1;5,2,0
СМ.Ф.Ш.050...	50	16,25;40	45	180	1,1;5,2,0
СМ.Ф.Ш.065...	65	16,25;40	64	290	1,1;5,2,0
СМ.Ф.Ш.080...	80	16,25;40	75	310	1,1;5,2,0
СМ.Ф.Ш.100...	100	16,25;40	96	350	1,1;5,2,0
СМ.Ф.Ш.125...	125	16,25;40	120	400	1,1;5,2,0
СМ.Ф.Ш.150...	150	16,25;40	146	480	1,1;5,2,0
СМ.Ф.Ш.200...	200	16,25;40	200	600	1,1;5,2,0
СМ.Ф.Ш.250...	250	16,25;40	250	730	1,1;5,2,0
СМ.Ф.Ш.300...	300	16,25;40	300	850	1,1;5,2,0

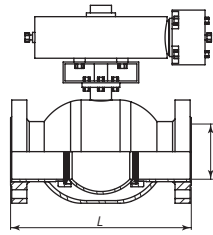
ШАРОВОЙ КРАН ПОДЗЕМНОГО ИСПОЛНЕНИЯ С УДЛИНЕННЫМ ШТОКОМ



Наименование	Согласно ТУ 3742-001-84927305-2008		
	-01		
	-02		
	От -30°C до +200°C	От -40°C до +200°C	От -60°C до +200°C
Корпус	Ст20	12X18Н10Т	09Г2С
Пробка	Ст20 хром.тв.20	12X18Н10Т	12X18Н10Т
Шпиндель	40X13	14X17H2	14X17H2
Патрубок	Ст20	12X18Н10Т	09Г2С
Упл. пробки	Фторопласт Ф-4 ГОСТ 10007-80		
Упл. шпинделя	Кольца из термостойкой резины/Фторопласт Ф-4 ГОСТ 10007-80		

Обозначение	Ду, мм	Ру, кгс/см	D, мм	L, мм	L1, мм
СМ.П.Ш.025...	25	16,25;40	25	230	1,1;5,2,0
СМ.П.Ш.032...	32	16,25;40	30	260	1,1;5,2,0
СМ.П.Ш.040...	40	16,25;40	40	260	1,1;5,2,0
СМ.П.Ш.050...	50	16,25;40	45	300	1,1;5,2,0
СМ.П.Ш.065...	65	16,25;40	64	290	1,1;5,2,0
СМ.П.Ш.080...	80	16,25;40	75	310	1,1;5,2,0
СМ.П.Ш.100...	100	16,25;40	96	350	1,1;5,2,0
СМ.П.Ш.125...	125	16,25;40	120	400	1,1;5,2,0
СМ.П.Ш.150...	150	16,25;40	146	400	1,1;5,2,0
СМ.П.Ш.200...	200	16,25;40	200	600	1,1;5,2,0
СМ.П.Ш.250...	250	16,25;40	250	730	1,1;5,2,0
СМ.П.Ш.300...	300	16,25;40	300	850	1,1;5,2,0

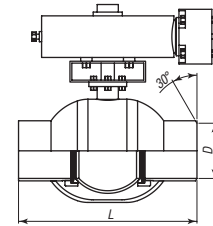
ШАРОВОЙ КРАН С ПНЕВМОПРИВОДОМ



Наименование	Согласно ТУ 3742-001-84927305-2008		
		-01	-02
	От -30°C до +200°C	От -40°C до +200°C	От -60°C до +200°C
Корпус	Ст20	12X18Н10Т	09Г2С
Пробка	Ст20 хром.тв.20	12X18Н10Т	12X18Н10Т
Шпиндель	40X13	14X17H2	14X17H2
Патрубок	Ст20	12X18Н10Т	09Г2С
Упл. пробки	Фторопласт Ф-4 ГОСТ 10007-80		
Упл. шпинделя	Кольца из термостойкой резины/Фторопласт Ф-4 ГОСТ 10007-80		

Обозначение	Ду, мм	Ру, кгс/см	Д, мм	Л, мм
СМ.Ф.П.025...	25	16,25;40	25	160
СМ.Ф.П.032...	32	16,25;40	30	180
СМ.Ф.П.040...	40	16,25;40	40	230
СМ.Ф.П.050...	50	16,25;40	45	180
СМ.Ф.П.065...	65	16,25;40	64	290
СМ.Ф.П.080...	80	16,25;40	75	310
СМ.Ф.П.100...	100	16,25;40	96	350
СМ.Ф.П.125...	125	16,25;40	120	400
СМ.Ф.П.150...	150	16,25;40	146	480
СМ.Ф.П.200...	200	16,25;40	200	600
СМ.Ф.П.250...	250	16,25;40	250	730
СМ.Ф.П.300...	300	16,25;40	300	850

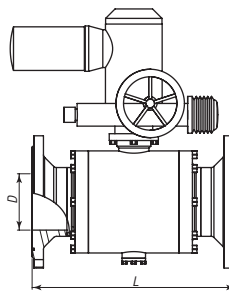
ШАРОВОЙ КРАН С ПНЕВМОПРИВОДОМ



Наименование	Согласно ТУ 3742-001-84927305-2008		
		-01	-02
	От -30°C до +200°C	От -40°C до +200°C	От -60°C до +200°C
Корпус	Ст20	12X18Н10Т	09Г2С
Пробка	Ст20 хром.тв.20	12X18Н10Т	12X18Н10Т
Шпиндель	40X13	14X17H2	14X17H2
Патрубок	Ст20	12X18Н10Т	09Г2С
Упл. пробки	Фторопласт Ф-4 ГОСТ 10007-80		
Упл. шпинделя	Кольца из термостойкой резины/Фторопласт Ф-4 ГОСТ 10007-80		

Обозначение	Ду, мм	Ру, кгс/см	Д, мм	Л, мм
СМ.П.П.025...	25	16,25;40	25	230
СМ.П.П.032...	32	16,25;40	30	260
СМ.П.П.040...	40	16,25;40	40	260
СМ.П.П.050...	50	16,25;40	45	300
СМ.П.П.065...	65	16,25;40	64	290
СМ.П.П.080...	80	16,25;40	75	310
СМ.П.П.100...	100	16,25;40	96	350
СМ.П.П.125...	125	16,25;40	120	400
СМ.П.П.150...	150	16,25;40	146	400
СМ.П.П.200...	200	16,25;40	200	600
СМ.П.П.250...	250	16,25;40	250	730
СМ.П.П.300...	300	16,25;40	300	850

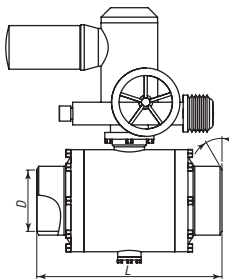
ШАРОВОЙ КРАН С ЭЛЕКТРОПРИВОДОМ



Наименование	Согласно ТУ 3742-001-84927305-2008		
		-01	-02
	От -30°C до +200°C	От -40°C до +200°C	От -60°C до +200°C
Корпус	Ст20	12X18Н10Т	09Г2С
Пробка	Ст20 хром.тв.20	12X18Н10Т	12X18Н10Т
Шпиндель	40X13	14X17H2	14X17H2
Патрубок	Ст20	12X18Н10Т	09Г2С
Упл. пробки	Фторопласт Ф-4 ГОСТ 10007-80		
Упл. шпинделя	Кольца из термостойкой резины/Фторопласт Ф-4 ГОСТ 10007-80		

Обозначение	Ду, мм	Ру, кгс/см	Д, мм	Л, мм
СМ.Ф.Э.025...	25	63;80;100;160	25	260
СМ.Ф.Э.032...	32	63;80;100;160	30	300
СМ.Ф.Э.040...	40	63;80;100;160	40	300
СМ.Ф.Э.050...	50	63;80;100;160	45	360
СМ.Ф.Э.065...	65	63;80;100;160	64	400
СМ.Ф.Э.080...	80	63;80;100;160	75	450
СМ.Ф.Э.100...	100	63;80;100;160	96	520
СМ.Ф.Э.125...	125	63;80;100;160	120	600
СМ.Ф.Э.150...	150	63;80;100;160	146	700
СМ.Ф.Э.200...	200	63;80;100;160	200	800
СМ.Ф.Э.250...	250	63;80;100;160	250	900
СМ.Ф.Э.300...	300	63;80;100;160	300	1050

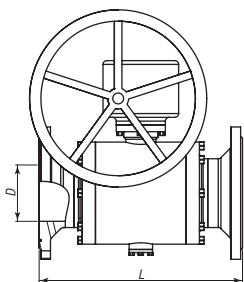
ШАРОВОЙ КРАН С ЭЛЕКТРОПРИВОДОМ



Наименование	Согласно ТУ 3742-001-84927305-2008		
		-01	-02
	От -30°C до +200°C	От -40°C до +200°C	От -60°C до +200°C
Корпус	Ст20	12X18Н10Т	09Г2С
Пробка	Ст20 хром.тв.20	12X18Н10Т	12X18Н10Т
Шпиндель	40X13	14X17H2	14X17H2
Патрубок	Ст20	12X18Н10Т	09Г2С
Упл. пробки	Фторопласт Ф-4 ГОСТ 10007-80		
Упл. шпинделя	Кольца из термостойкой резины/Фторопласт Ф-4 ГОСТ 10007-80		

Обозначение	Ду, мм	Ру, кгс/см	Д, мм	Л, мм
СМ.П.Э.025...	25	63;80;100;160	25	260
СМ.П.Э.032...	32	63;80;100;160	30	300
СМ.П.Э.040...	40	63;80;100;160	40	300
СМ.П.Э.050...	50	63;80;100;160	45	360
СМ.П.Э.065...	65	63;80;100;160	64	400
СМ.П.Э.080...	80	63;80;100;160	75	450
СМ.П.Э.100...	100	63;80;100;160	96	520
СМ.П.Э.125...	125	63;80;100;160	120	600
СМ.П.Э.150...	150	63;80;100;160	146	700
СМ.П.Э.200...	200	63;80;100;160	200	800
СМ.П.Э.250...	250	63;80;100;160	250	900
СМ.П.Э.300...	300	63;80;100;160	300	1050

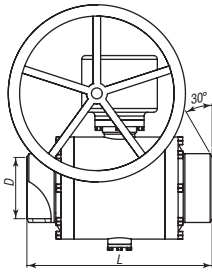
ШАРОВОЙ КРАН С РЕДУКТОРОМ



Наименование	Согласно ТУ 3742-001-84927305-2008		
		-01	-02
	От -30°C до +200°C	От -40°C до +200°C	От -60°C до +200°C
Корпус	Ст20	12X18Н10Т	09Г2С
Пробка	Ст20 хром.тв.20	12X18Н10Т	12X18Н10Т
Шпиндель	40X13	14X17H2	14X17H2
Патрубок	Ст20	12X18Н10Т	09Г2С
Упл. пробки	Фторопласт Ф-4 ГОСТ 10007-80		
Упл. шпинделя	Кольца из термостойкой резины/Фторопласт Ф-4 ГОСТ 10007-80		

Обозначение	Ду, мм	Ру, кгс/см	Д, мм	Л, мм
СМ.Ф.Р.025...	25	63;80;100;160	25	260
СМ.Ф.Р.032...	32	63;80;100;160	30	300
СМ.Ф.Р.040...	40	63;80;100;160	40	300
СМ.Ф.Р.050...	50	63;80;100;160	45	360
СМ.Ф.Р.065...	65	63;80;100;160	64	400
СМ.Ф.Р.080...	80	63;80;100;160	75	450
СМ.Ф.Р.100...	100	63;80;100;160	96	520
СМ.Ф.Р.125...	125	63;80;100;160	120	600
СМ.Ф.Р.150...	150	63;80;100;160	146	700
СМ.Ф.Р.200...	200	63;80;100;160	200	800
СМ.Ф.Р.250...	250	63;80;100;160	250	900
СМ.Ф.Р.300...	300	63;80;100;160	300	1050

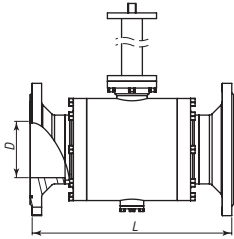
ШАРОВОЙ КРАН С РЕДУКТОРОМ



Наименование	Согласно ТУ 3742-001-84927305-2008		
	-01		
	-02	-01	-02
	От -30°C до +200°C	От -40°C до +200°C	От -60°C до +200°C
Корпус	Ст20	12X18Н10Т	09Г2С
Пробка	Ст20 хром.тв.20	12X18Н10Т	12X18Н10Т
Шпиндель	40X13	14X17H2	14X17H2
Патрубок	Ст20	12X18Н10Т	09Г2С
Упл. пробки	Фторопласт Ф-4 ГОСТ 10007-80		
Упл. шпинделя	Кольца из термостойкой резины/Фторопласт Ф-4 ГОСТ 10007-80		

Обозначение	Ду, мм	Ру, кгс/см	D, мм	L, мм
СМ.П.Р.025...	25	63;80;100;160	25	260
СМ.П.Р.032...	32	63;80;100;160	30	300
СМ.П.Р.040...	40	63;80;100;160	40	300
СМ.П.Р.050...	50	63;80;100;160	45	360
СМ.П.Р.065...	65	63;80;100;160	64	400
СМ.П.Р.080...	80	63;80;100;160	75	450
СМ.П.Р.100...	100	63;80;100;160	96	520
СМ.П.Р.125...	125	63;80;100;160	120	600
СМ.П.Р.150...	150	63;80;100;160	146	700
СМ.П.Р.200...	200	63;80;100;160	200	800
СМ.П.Р.250...	250	63;80;100;160	250	900
СМ.П.Р.300...	300	63;80;100;160	300	1050

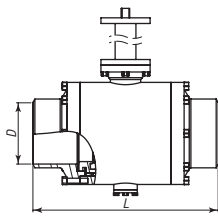
ШАРОВОЙ КРАН ПОДЗЕМНОГО ИСПОЛНЕНИЯ С УДЛИНЕННЫМ ШТОКОМ



Наименование	Согласно ТУ 3742-001-84927305-2008		
	-01		
	-02	-01	-02
	От -30°C до +200°C	От -40°C до +200°C	От -60°C до +200°C
Корпус	Ст20	12X18Н10Т	09Г2С
Пробка	Ст20 хром.тв.20	12X18Н10Т	12X18Н10Т
Шпиндель	40X13	14X17H2	14X17H2
Патрубок	Ст20	12X18Н10Т	09Г2С
Упл. пробки	Фторопласт Ф-4 ГОСТ 10007-80		
Упл. шпинделя	Кольца из термостойкой резины/Фторопласт Ф-4 ГОСТ 10007-80		

Обозначение	Ду, мм	Ру, кгс/см	D, мм	L, мм	L1, мм
СМ.Ф.Ш.025...	25	63;80;100;160	25	260	1;1;5;2;0
СМ.Ф.Ш.032...	32	63;80;100;160	30	300	1;1;5;2;0
СМ.Ф.Ш.040...	40	63;80;100;160	40	300	1;1;5;2;0
СМ.Ф.Ш.050...	50	63;80;100;160	45	360	1;1;5;2;0
СМ.Ф.Ш.065...	65	63;80;100;160	64	400	1;1;5;2;0
СМ.Ф.Ш.080...	80	63;80;100;160	75	450	1;1;5;2;0
СМ.Ф.Ш.100...	100	63;80;100;160	96	520	1;1;5;2;0
СМ.Ф.Ш.125...	125	63;80;100;160	120	600	1;1;5;2;0
СМ.Ф.Ш.150...	150	63;80;100;160	146	700	1;1;5;2;0
СМ.Ф.Ш.200...	200	63;80;100;160	200	800	1;1;5;2;0
СМ.Ф.Ш.250...	250	63;80;100;160	250	900	1;1;5;2;0
СМ.Ф.Ш.300...	300	63;80;100;160	300	1050	1;1;5;2;0

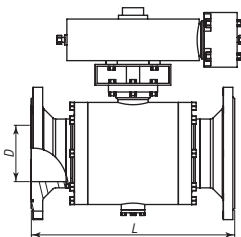
ШАРОВОЙ КРАН ПОДЗЕМНОГО ИСПОЛНЕНИЯ С УДЛИНЕННЫМ ШТОКОМ



Наименование	Согласно ТУ 3742-001-84927305-2008		
	-01		
	-02	-01	-02
	От -30°C до +200°C	От -40°C до +200°C	От -60°C до +200°C
Корпус	Ст20	12X18Н10Т	09Г2С
Пробка	Ст20 хром.тв.20	12X18Н10Т	12X18Н10Т
Шпиндель	40X13	14X17H2	14X17H2
Патрубок	Ст20	12X18Н10Т	09Г2С
Упл. пробки	Фторопласт Ф-4 ГОСТ 10007-80		
Упл. шпинделя	Кольца из термостойкой резины/Фторопласт Ф-4 ГОСТ 10007-80		

Обозначение	Ду, мм	Ру, кгс/см	D, мм	L, мм	L1, мм
СМ.П.Ш.025...	25	63;80;100;160	25	260	1;1;5;2;0
СМ.П.Ш.032...	32	63;80;100;160	30	300	1;1;5;2;0
СМ.П.Ш.040...	40	63;80;100;160	40	300	1;1;5;2;0
СМ.П.Ш.050...	50	63;80;100;160	45	360	1;1;5;2;0
СМ.П.Ш.065...	65	63;80;100;160	64	400	1;1;5;2;0
СМ.П.Ш.080...	80	63;80;100;160	75	450	1;1;5;2;0
СМ.П.Ш.100...	100	63;80;100;160	96	520	1;1;5;2;0
СМ.П.Ш.125...	125	63;80;100;160	120	600	1;1;5;2;0
СМ.П.Ш.150...	150	63;80;100;160	146	700	1;1;5;2;0
СМ.П.Ш.200...	200	63;80;100;160	200	800	1;1;5;2;0
СМ.П.Ш.250...	250	63;80;100;160	250	900	1;1;5;2;0
СМ.П.Ш.300...	300	63;80;100;160	300	1050	1;1;5;2;0

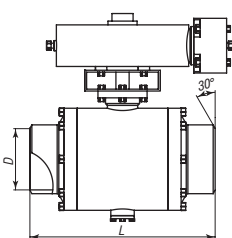
ШАРОВОЙ КРАН С ПНЕВМОПРИВОДОМ



Наименование	Согласно ТУ 3742-001-84927305-2008		
	-01		
	-02	-01	-02
	От -30°C до +200°C	От -40°C до +200°C	От -60°C до +200°C
Корпус	Ст20	12X18Н10Т	09Г2С
Пробка	Ст20 хром.тв.20	12X18Н10Т	12X18Н10Т
Шпиндель	40X13	14X17H2	14X17H2
Патрубок	Ст20	12X18Н10Т	09Г2С
Упл. пробки	Фторопласт Ф-4 ГОСТ 10007-80		
Упл. шпинделя	Кольца из термостойкой резины/Фторопласт Ф-4 ГОСТ 10007-80		

Обозначение	Ду, мм	Ру, кгс/см	D, мм	L, мм
СМ.Ф.П.025...	25	63;80;100;160	25	260
СМ.Ф.П.032...	32	63;80;100;160	30	300
СМ.Ф.П.040...	40	63;80;100;160	40	300
СМ.Ф.П.050...	50	63;80;100;160	45	360
СМ.Ф.П.065...	65	63;80;100;160	64	400
СМ.Ф.П.080...	80	63;80;100;160	75	450
СМ.Ф.П.100...	100	63;80;100;160	96	520
СМ.Ф.П.125...	125	63;80;100;160	120	600
СМ.Ф.П.150...	150	63;80;100;160	146	700
СМ.Ф.П.200...	200	63;80;100;160	200	800
СМ.Ф.П.250...	250	63;80;100;160	250	900
СМ.Ф.П.300...	300	63;80;100;160	300	1050

ШАРОВОЙ КРАН С ПНЕВМОПРИВОДОМ



Наименование	Согласно ТУ 3742-001-84927305-2008		
	-01		
	-02	-01	-02
	От -30°C до +200°C	От -40°C до +200°C	От -60°C до +200°C
Корпус	Ст20	12X18Н10Т	09Г2С
Пробка	Ст20 хром.тв.20	12X18Н10Т	12X18Н10Т
Шпиндель	40X13	14X17H2	14X17H2
Патрубок	Ст20	12X18Н10Т	09Г2С
Упл. пробки	Фторопласт Ф-4 ГОСТ 10007-80		
Упл. шпинделя	Кольца из термостойкой резины/Фторопласт Ф-4 ГОСТ 10007-80		

Обозначение	Ду, мм	Ру, кгс/см	D, мм	L, мм
СМ.П.П.025...	25	63;80;100;160	25	260
СМ.П.П.032...	32	63;80;100;160	30	300
СМ.П.П.040...	40	63;80;100;160	40	300
СМ.П.П.050...	50	63;80;100;160	45	360
СМ.П.П.065...	65	63;80;100;160	64	400
СМ.П.П.080...	80	63;80;100;160	75	450
СМ.П.П.100...	100	63;80;100;160	96	520
СМ.П.П.125...	125	63;80;100;160	120	600
СМ.П.П.150...	150	63;80;100;160	146	700
СМ.П.П.200...	200	63;80;100;160	200	800
СМ.П.П.250...	250	63;80;100;160	250	900
СМ.П.П.300...	300	63;80;100;160	300	1050

По вопросам продаж и поддержки обращайтесь:

Архангельск (8182)63-90-72	Калининград (4012)72-03-81	Нижний Новгород (831)429-08-12	Смоленск (4812)29-41-54
Астана +7(7172)727-132	Калуга (4842)92-23-67	Новокузнецк (3843)20-46-81	Сочи (862)225-72-31
Белгород (4722)40-23-64	Кемерово (3842)65-04-62	Новосибирск (383)227-86-73	Ставрополь (8652)20-65-13
Брянск (4832)59-03-52	Киров (8332)68-02-04	Орел (4862)44-53-42	Тверь (4822)63-31-35
Владивосток (423)249-28-31	Краснодар (861)203-40-90	Оренбург (3532)37-68-04	Томск (3822)98-41-53
Волгоград (844)278-03-48	Красноярск (391)204-63-61	Пенза (8412)22-31-16	Тула (4872)74-02-29
Вологда (8172)26-41-59	Курск (4712)77-13-04	Пермь (342)205-81-47	Тюмень (3452)66-21-18
Воронеж (473)204-51-73	Липецк (4742)52-20-81	Ростов-на-Дону (863)308-18-15	Ульяновск (8422)24-23-59
Екатеринбург (343)384-55-89	Магнитогорск (3519)55-03-13	Рязань (4912)46-61-64	Уфа (347)229-48-12
Иваново (4932)77-34-06	Москва (495)268-04-70	Самара (846)206-03-16	Челябинск (351)202-03-61
Ижевск (3412)26-03-58	Мурманск (8152)59-64-93	Санкт-Петербург (812)309-46-40	Череповец (8202)49-02-64
Казань (843)206-01-48	Набережные Челны (8552)20-53-41	Саратов (845)249-38-78	Ярославль (4852)69-52-93

сайт: www.severmash.nt-rt.ru || эл. почта: shs@nt-rt.ru

